

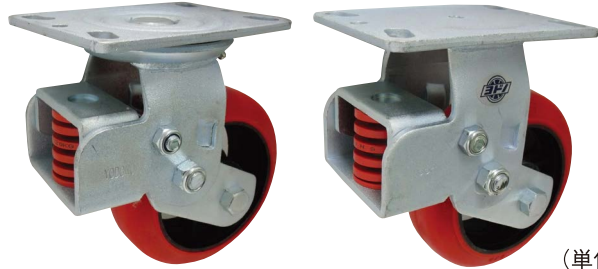


HSPJ型
HSPK型
SPJ型
SPK型

緩衝スプリング付キャスター

コイルスプリングの特性を生かした緩衝キャスターです。
衝撃吸収、始動抵抗軽減、騒音対策の点で、作業環境が改善されるため、注目されています。
自動車部品等の運搬台車に最適です。

重荷重用
緩衝スプリング付キャスター
自在車・固定車 150m/m
(HSPJ・HSPK型) ウレタン車輪付

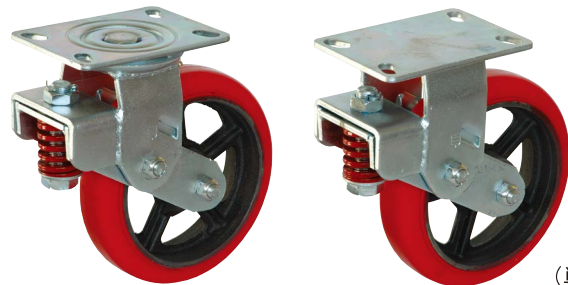


(単位：mm)

品名		車輪径	車輪巾	最大荷重 (kg)	スプリング有効荷重 (kg)	取付総高	取付座	取付ピッチ	取付穴径	偏 芯
HSPJ150	赤バネ	152	50	360	300	204	159x114	133x86 (125x62)	11	55
HSPK150	赤バネ	152	50	360	300	204	159x114	133x86 (125x62)	11	55

スプリング寸法 40φx20φx50ℓ (1本)

重荷重用
緩衝スプリング付キャスター
自在車・固定車 200m/m
(HSPJ・HSPK型) ウレタン車輪付

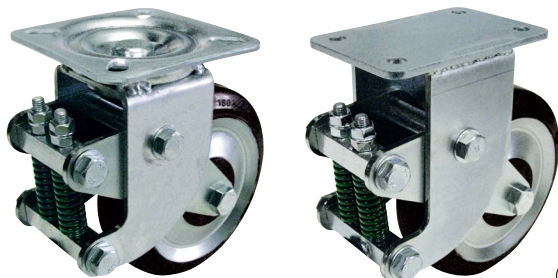


(単位：mm)

品名		車輪径	車輪巾	最大荷重 (kg)	スプリング有効荷重 (kg)	取付総高	取付座	取付ピッチ	取付穴径	偏 芯
HSPJ200	赤バネ	203	50	630	300	246	159x114	133x86 (125x62)	11	65
HSPK200	赤バネ	203	50	630	300	246	159x114	133x86 (125x62)	11	65

スプリング寸法 40φx20φx50ℓ (1本)

中荷重用
緩衝スプリング付キャスター
自在車・固定車 150m/m
(SPJ・SPK型) ゴム車輪付



(単位：mm)

品名		車輪径	車輪巾	最大荷重 (kg)	スプリング有効荷重 (kg)	取付総高	取付座	取付ピッチ	取付穴径	偏 芯
SPJ150		150	45	200	150	194	120x120	90x90 (80x80)	11.5	55
SPK150		150	45	200	150	194	130x86	100x56	11	55

スプリング寸法 18φx9φx45ℓ (2本)