



WJ型  
UWJ型

# プレス製自在車



ゴム車付 (WJ)



赤ゴム車付  
(RWJ)



ウレタン車付  
(UWJ)



耐熱ゴム車付  
(CRWJ)



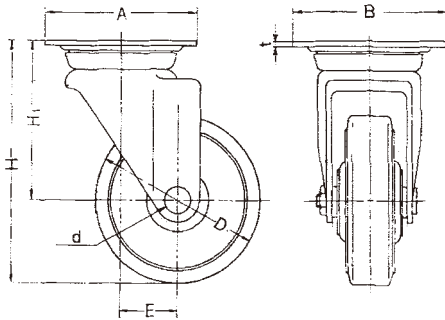
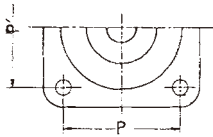
MCナイロン車付  
(MCVAJ / MCVBJ)



鋳鉄車付  
(CAJ / CBJ)



ナイロン車付  
(PJ)



樹脂ホイルゴム車付  
(PNJ / PNAJ)



樹脂ホイルウレタン車付  
(PNUJ / PNUAJ)

(単位：mm)

品名	材質	車輪外径 D	許容荷重 (kg)	取付高 H	金具高 H <sub>1</sub>	取付座 AxB	取付寸法 PxP'	取付穴	板厚 t	偏芯 E	自重 (kg)
WJ75	ゴム	75	80	101	63	82x82	63x63	9.5	2.3	29	0.59
UWJ75	ウレタン		120								0.71
WJ100	ゴム	100	130	144	94	95x95	71x71	11.0	3.2	35	1.09
UWJ100	ウレタン		180								1.21
WJ130	ゴム	130	180	177	112	108x108	80x80	11.0	4.0	40	2.01
UWJ130	ウレタン		250								2.04
WJ150	ゴム	150	200	198	123	120x120	90x90	11.0	4.0	45	2.28
UWJ150	ウレタン		300								2.38
WJ180	ゴム	180	225	240	150	140x140	112x112	11.5	4.0	58	3.34
—	ウレタン		—								—
WJ200	ゴム	200	250	250	150	140x140	112x112	11.5	4.0	58	3.54
UWJ200	ウレタン		400								3.64
WJ250	ゴム	250	330	305	180	160x160	125x125	14.0	4.0	71	6.06
UWJ250	ウレタン		500								6.78
WJ300	ゴム	300	350	374	224	175x175	140x140	14.0	4.5	71	8.82
UWJ300	ウレタン		600								9.03

※車輪材質別の許容荷重につきましてはP25の表をご参照ください。





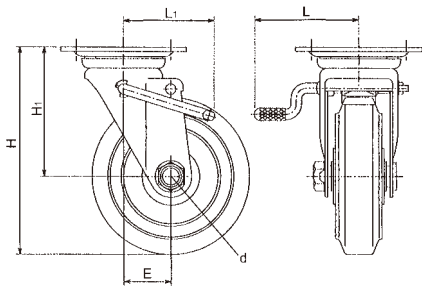
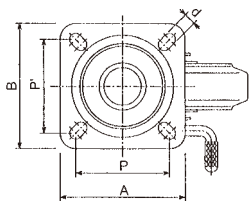
WJB型  
UWJB型

# プレス製ストッパー付自在車

ストッパー付自在車 ※車輪の回転と金具の旋回を同時に止めるストッパーです。



ゴム車付 (WJB)



赤ゴム車付  
(RWJB)



ウレタン車付  
(UWJB)



耐熱ゴム車付  
(CRWJB)



MCナイロン車付  
(MCVAJB / MCVBJB)



鑄鉄車付  
(CAJB / CBJB)



ナイロン車付  
(PJB)



樹脂ホイルゴム車付  
(PNJB / PNAJB)



樹脂ホイルウレタン車付  
(PNUJB / PNUAJB)

(単位：mm)

品名	材質	車輪外径 D	許容荷重 (kg)	取付高 H	金具高 H <sub>1</sub>	取付座 AxB	取付寸法 PxP'	取付穴	板厚 t	レバー長 L	レバー長 L <sub>1</sub>	偏芯 E	自重 (kg)
WJB75	ゴム	75	80	101	63	82x82	63x63	9.5	2.4	69	55	29	0.62
UWJB75	ウレタン		120										0.74
WJB100	ゴム	100	130	144	94	95x95	71x71	11.0	3.3	81	66	35	1.31
UWJB100	ウレタン		180										1.43
WJB130	ゴム	130	180	177	112	108x108	80x80	11.0	4.0	89	85	40	2.19
UWJB130	ウレタン		250										2.22
WJB150	ゴム	150	200	198	123	120x120	90x90	11.0	4.0	95	74	45	2.48
UWJB150	ウレタン		300										2.58
WJB200	ゴム	200	250	250	150	140x140	112x112	11.5	4.1	98	92	58	3.71
UWJB200	ウレタン		400										3.81
WJB250	ゴム	250	330	305	180	160x160	125x125	14.0	4.1	139	119	71	6.42
UWJB250	ウレタン		500										7.14

※車輪材質別の許容荷重につきましてはP25の表をご参照ください。



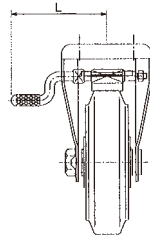
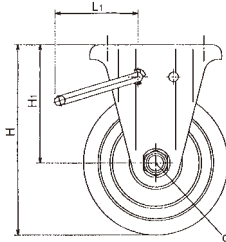
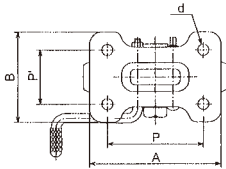
WKB型  
UWKB型

# プレス製ストッパー付固定車

## ストッパー付固定車



ゴム車付 (WKB)



赤ゴム車付 (RWKB)



ウレタン車付 (UWKB)



耐熱ゴム車付 (CRWKB)



MCナイロン車付 (MCVAKB / MCVBKB)



鋳鉄車付 (CAKB / CBKB)



ナイロン車付 (PKB)



樹脂ホイルゴム車付 (PNKB / PNAKB)



樹脂ホイルウレタン車付 (PNUKB / PNUAKB)

(単位：mm)

品名	材質	車輪外径 D	許容荷重 (kg)	取付高 H	金具高 H <sub>1</sub>	取付座 AxB	取付寸法 P×P'	取付穴	板厚 t	レバー長 L	レバー長 L <sub>1</sub>	自重 (kg)
WKB75	ゴム	75	80	101	63	95×72	63×40	9.5	2.3	69	53	0.50
UWKB75	ウレタン		120									0.60
WKB100	ゴム	100	130	144	94	115×80	80×45	10.5	2.6	86	62	0.80
UWKB100	ウレタン		180									0.90
WKB130	ゴム	130	180	177	112	137×93	100×56	11.0	2.6	101	85	1.60
UWKB130	ウレタン		250									1.70
WKB150	ゴム	150	200	198	123	137×93	100×56	11.0	3.2	97	90	2.00
UWKB150	ウレタン		300									2.30
WKB200	ゴム	200	250	250	150	151×102	112×63	11.5	4.5	96	88	3.10
UWKB200	ウレタン		400									3.80

※固定ストッパー車は1ヶだけの使用では台車が動く恐れがあります。2輪ストッパー車にて御使用下さい。  
※又、弊社では偶数御注文の場合、右レバー、左レバーをセットにて出荷します。

### ◎車輪材質別許容荷重

品名	材質	車輪サイズ(mm)							
		75	100	130	150	180	200	250	300
		許容荷重(kg)							
RW	ゴム	80	130	180	200	225	250	—	—
CRW	耐熱ゴム	80	130	180	200	—	250	330	—
MCVA / MCVB	MCナイロン	120	180	250	300	420	420	550	600
CA / CB	鋳鉄	120	180	250	300	420	420	550	600
P	ナイロン6	100	150	210	250	—	340	—	—
PN / PNA	ゴム	70	100	145	175	—	220	—	—
PNU / PNUA	ウレタン	100	150	200	250	—	350	—	—

※180、300の自在ストッパー仕様、180、250、300の固定ストッパー仕様はございません。  
※車輪の種類によりましては、規格のないサイズもございます。