



HDUJ型  
HDMCJ型  
HDUK型  
HDMCK型

# 超重量用キャスター

国内規格キャスターで最高許容荷重!!

高硬度ウレタン車輪 MCナイロン車輪  
車輪外径150φ・・・**1500kg / 1800kg**

高硬度ウレタン車輪 MCナイロン車輪  
車輪外径200φ・・・**2000kg / 2500kg**

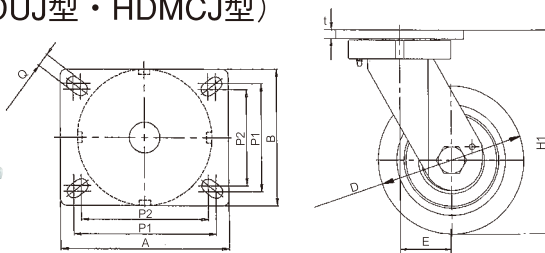
- 金具は鍛造品で強度は鋳物の5倍です。
- 旋回部もスラストベアリングとテーパーローラーベアリングの採用により高負荷に対してもスムーズな回転と静音性を実現しました。
- 高硬度ウレタン車輪(硬度95°)によりたわみも解消し、始動抵抗も軽減し、滑らかな走行です。
- オプションの90°旋回ロック装置を開発、車輪ストッパーも製作し、まさに完璧なキャスターです。
- 美しいデザインと堅固な溶接構造により長期間の使用に耐える商品です。
- MCナイロン車輪は耐熱・耐寒・耐油・耐摩耗とほとんどの環境に優れていますが、悪路での使用には不向きです。
- MCナイロン車輪は車輪径250mm(2800kg荷重)も製作可能です。

## 超重量用キャスター自在車 (HDUJ型・HDMCJ型)



HDUJ200  
(高硬度ウレタン車輪)

HDMCJ200  
(MCナイロン車輪)

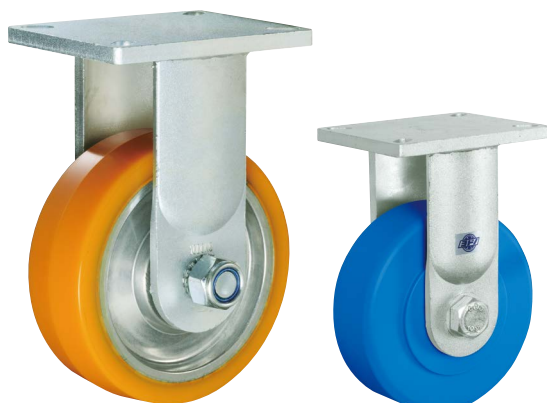


(単位: mm)

品名		車輪 外径 D	許容 荷重 kg	車輪取付 高さ H1	タイヤ 巾	取付座 AxB	取付穴ピッチ P1xP1 P2xP2	ベース 厚 t	取付 穴径 Q	偏芯 E	自重 kg
高硬度 ウレタン 車輪	HDUJ150	150	1500	225	65	175x140	148x111 133x100	12	14.2	62	9.5
	HDUJ200	200	2000	275	65	175x140	148x111 133x100	12	14.2	70	11.5
MC ナイロン 車輪	HDMCJ150	150	1800	225	65	175x140	148x111 133x100	12	14.2	62	9
	HDMCJ200	200	2500	275	65	175x140	148x111 133x100	12	14.2	70	11

※走行速度は4km/h以下にて走行してください。

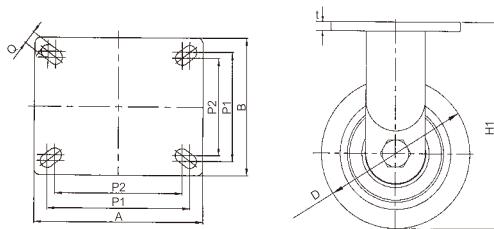
## 超重量用キャスター固定車 (HDUK型・HDMCK型)



HDUK200  
(高硬度ウレタン車輪)

HDMCK200  
(MCナイロン車輪)

ストッパー STの取付も可能です。



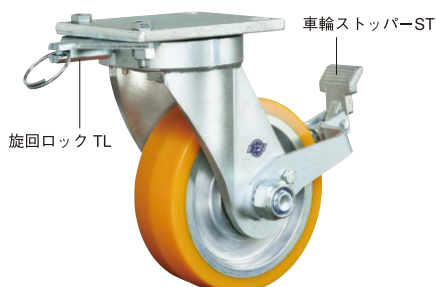
(単位: mm)

品名		車輪 外径 D	許容 荷重 kg	車輪取付 高さ H1	タイヤ 巾	取付座 AxB	取付穴ピッチ P1xP1 P2xP2	ベース 厚 t	取付 穴径 Q	自重 kg
高硬度 ウレタン 車輪	HDUK150	150	1500	225	65	175x140	148x111 133x100	12	14.2	6.0
	HDUK200	200	2000	275	65	175x140	148x111 133x100	12	14.2	9.0
MC ナイロン 車輪	HDMCK150	150	1800	225	65	175x140	148x111 133x100	12	14.2	5.5
	HDMCK200	200	2500	275	65	175x140	148x111 133x100	12	14.2	7.5

※走行速度は4km/h以下にて走行してください。

## 超重量用キャスター自在車

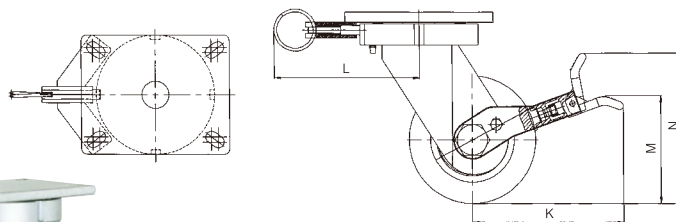
### オプション (旋回ロック TL・車輪ストッパー ST)



HDUJ200ST・TL

HDMCJ200ST・TL

旋回ロック TL・車輪ストッパー STは、単体での取付も可能です。



ペダル寸法

(単位: mm)

車径	ペダルロット K	ロックピン 長さ L	ブレーキ高さ	
			ON時 M	OFF時 N
150	184	185	127	185
200	206	185	161	211